

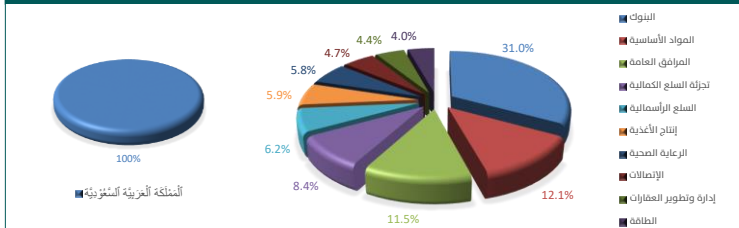
| معلومات الصندوق كما في نهاية الربع الرابع 2022 (ديسمبر 2022) | | | |
|--|------------|------------|-------|
| نسبة الأتعاب الاجمالية | ريال سعودي | 340,905.60 | 0.59% |
| نسبة الاقتراض | ريال سعودي | 0.00 | 0.00% |
| مصاريف التعامل | ريال سعودي | 22,882.80 | 0.04% |
| استثمار مدير الصندوق | ريال سعودي | 0.00 | 0.00% |
| الأرباح الموزعة | ريال سعودي | 0.00 | 0.00% |

| العائد | | | | | |
|------------------------|--------------------------------|----------------------|-----------|---------|---------|
| البند | ثلاث أشهر (نهاية الربع الحالي) | سنة حتى تاريخه (YTD) | سنة واحدة | 3 سنوات | 5 سنوات |
| أداء الصندوق | -6.35% | 3.27% | 3.27% | 67.30% | 83.16% |
| أداء المؤشر الاسترشادي | -6.04% | -8.52% | -8.52% | 27.44% | 40.28% |
| فارق الأداء | -0.31% | 11.79% | 11.79% | 39.86% | 42.88% |

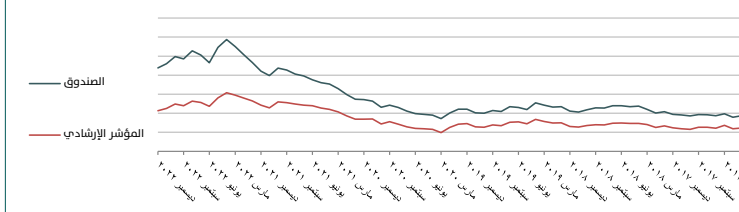
| الأداء والمخاطر | | | | | |
|------------------------|--------------------------------|----------------------|-----------|---------|---------|
| معايير الأداء والمخاطر | ثلاث أشهر (نهاية الربع الحالي) | سنة حتى تاريخه (YTD) | سنة واحدة | 3 سنوات | 5 سنوات |
| الانحراف المعياري | 14.36% | 15.60% | 15.60% | 14.33% | 13.44% |
| مؤشر شارب | -1.41 | 0.07 | 0.07 | 0.81 | 0.58 |
| خطأ التتبع | 5.09% | 4.98% | 4.98% | 4.34% | 3.87% |
| بيتا | 1.03 | 1.06 | 1.06 | 0.93 | 0.95 |
| ألفا | -0.23% | 8.89% | 8.89% | 6.67% | 3.96% |
| مؤشر المعلومات | -0.14 | 1.73 | 1.73 | 1.43 | 0.94 |

| معلومات الأسعار كما في نهاية الربع الرابع 2022 (ديسمبر 2022) | |
|--|---------------|
| سعر الوحدة | 26.91 |
| التغير في سعر الوحدة | -6.35% |
| إجمالي وحدات الصندوق | 1,666,639.19 |
| إجمالي صافي الأصول | 44,842,069.65 |
| مكرر الربحية (P/E) | لا ينطبق |

توزيع أصول الصندوق (قطاعي / جغرافي)



الأداء منذ بداية الصندوق



إخلاء مسؤولية

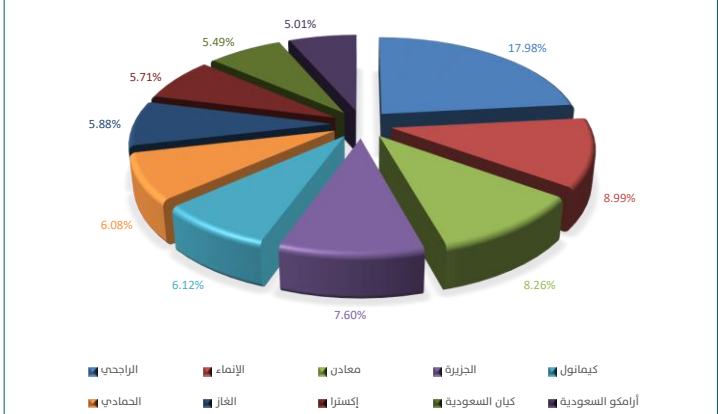
تم إنتاج هذه الوثيقة عن طريق الإينماء للاستثمار وهي شركة تخضع لرقابة هيئة السوق المالية في المملكة العربية السعودية. إن الأداء السابق ليس دليلاً على إحراز عائدات مستقبلية. ونعتقد أننا بذلنا كل الجهد لأن تكون جميع المعلومات الواردة في هذه الوثيقة معتمدة ولكنها قد لا تكون دقيقة أو قد تكون غير كاملة. لمرئد من المعلومات عن الصندوق يجب الرجوع لشروط وأحكام الصندوق والوثائق المرتبطة بها. إن الآراء المذكورة قد لا تكون مضمونة وينبغي ألا تفسر على أنها نصيحة استثمارية والوثيقة لا توفر كل الحقائق التي يحتاج إليها لاتخاذ قرار بشأن أي استثمار. كما أنه لا ينبغي أن يتم النظر في المعلومات المقدمة في هذه الوثيقة كوصية أو دعوة لشراء أو بيع أية أوراق مالية. كما لا ينبغي افتراض أن أي استثمار في هذه الأوراق سيكون مربحاً. يتحمل قارئ هذه الوثيقة أو من أرسلت إليه بإذن من شركة الإينماء للاستثمار أو بونه أية خسائر ناتجة عن استخدامه لهذه الوثيقة أو محتوياتها. و لا يجوز إرسال هذه الوثيقة بأية طريقة لأحد إلا بعد أخذ موافقة شركة الإينماء للاستثمار.

الربع الرابع 2022

| هدف الصندوق | |
|--|--|
| يهدف الصندوق إلى تنمية رأس المال على المدى الطويل من خلال الاستثمار في أسهم الشركات المدرجة في سوق الأسهم السعودية والمتوافقة مع الضوابط والأحكام الشرعية. كما يهدف الصندوق أيضاً إلى أداء يفوق أداء المؤشر الإرشادي من خلال إتباعه إدارة نشطة تمكنه من التحرك بين القطاعات في الوقت المناسب مع التركيز على الشركات الواعدة التي تتمتع إما بمعدلات تقييم جذابة، أو تلك التي تمر بعمليات إعادة هيكلة ولديها زخم قوي لتحسين ربحيتها. | |

| بيانات الصندوق | |
|--|--|
| تاريخ بدء الصندوق | 1 يناير 2011 |
| سعر الوحدة عند الطرح | 10.00 |
| حجم الصندوق | 45,225,418.84 |
| نوع الصندوق | صندوق استثمار مفتوح |
| عملة الصندوق | الريال السعودي |
| مستوى المخاطر | مرتفع |
| المؤشر الاسترشادي | مؤشر الإينماء للأسهم السعودية المتوافق مع الضوابط الشرعية من قبل أيديال ريتنجز |
| عدد مرات التوزيع | لا ينطبق |
| نسبة رسوم الإدارة للصناديق المستثمر فيها | 1.75% سنوياً |
| مستشار الاستثمار ومدير الصندوق من الباطن | لا ينطبق |
| عدد أيام المتوسط المرجح | لا ينطبق |
| ملكية تامة | 100% |
| حق منفعة | 0% |

أكبر عشرة استثمارات للصندوق



الإدارة العامة

ص.ب. 55660
الرياض 11544
المملكة العربية السعودية
هاتف +966 (11) 218 5999
فاكس +966 (11) 218 5970
البريد الإلكتروني info@alinmainvestment.com
الموقع الإلكتروني www.alinmainvestment.com