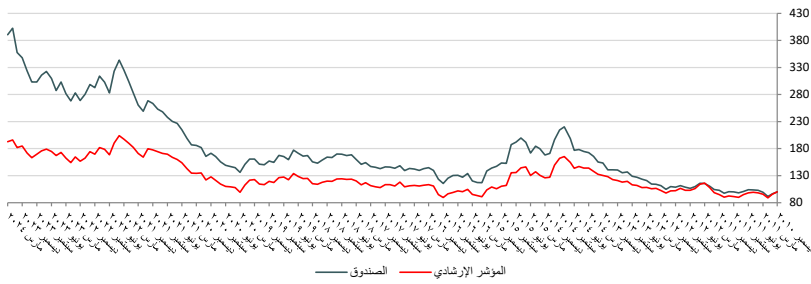




أهداف الصندوق واستراتيجيته

يهدف الصندوق إلى تنمية رأس المال على المدى الطويل من خلال الاستثمار في أسهم الشركات المدرجة في سوق الأسهم السعودية والمتوافقة مع الضوابط والأحكام الشرعية. كما يهدف الصندوق أيضا إلى أداء يفوق أداء المؤشر الإرشادي من خلال إتباعه إدارة نشطة تمكنه من التحرك بين القطاعات في الوقت المناسب مع التركيز على الشركات الواعدة التي تتمتع إما بمعدلات تقييم جذابة، أو تلك التي تمر بعمليات إعادة هيكلة ولديها زخم قوي لتحسين ربحيتها.

مقاييس الأداء والمخاطر



شهر	3 شهور	من أول السنة	سنة	سنتان	منذ الإنشاء
الصندوق	2.97%	12.31%	38.76%	20.16%	290.67%
المؤشر	1.52%	4.41%	18.63%	2.39%	92.89%
الفرق	1.45%	7.90%	20.12%	22.56%	197.78%

متوسط العائد	الانحراف المعياري	معامل شارپ*	الفا**	بيتا**	معامل الارتباط**
10.83%	13.94%	0.62	4.36%	0.85	0.84

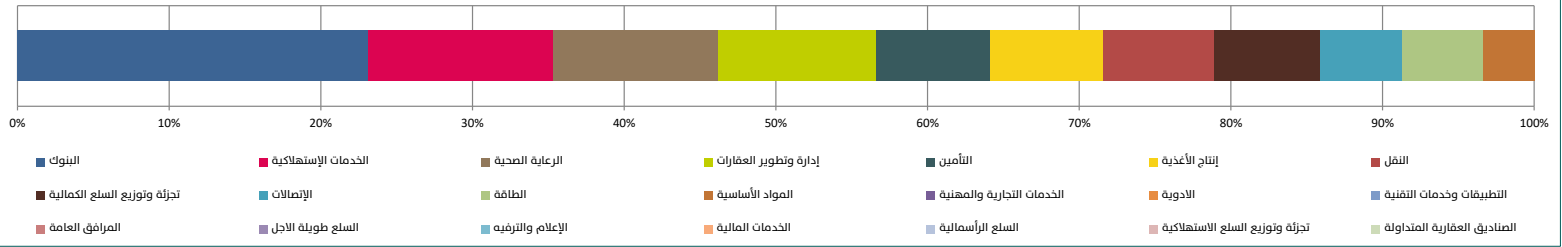
\* العائد الخالي من المخاطر هو متوسط العائد بين البنوك السعودية  
\*\* نسبة للمؤشر  
ملاحظة: الحسابات أعلاه تمت من البيانات المتوفرة منذ إنشاء الصندوق

معلومات الصندوق

نوع الأصل	صندوق استثمار مفتوح
مستوى المخاطر	مرتفع
مدير الصندوق	شركة الإنماء للاستثمار
بلد الإدراج	المملكة العربية السعودية
تاريخ إنشاء الصندوق	1 يناير 2011
المؤشر الاسترشادي*	مؤشر الإنماء للأسهم السعودية المتوافق مع الضوابط الشرعية من قبل إيديال ريتنجز
السعر الأولي (ريال سعودي)	10
سعر الوحدة (ريال سعودي)	39.07
طافي قيمة الأصول (ريال سعودي)	69,906,711.53
عملة الأساس	الريال السعودي
الاشتراك الأولي الأدنى (ريال سعودي)	5,000 (خمسة آلاف ريال سعودي)
الاشتراك الإضافي الأدنى (ريال سعودي)	1,000 (ألف ريال سعودي)
الاسترداد الأدنى (ريال سعودي)	1,000 (ألف ريال سعودي)
أيام التقييم	الاثنين و الاربعاء من كل اسبوع
رسوم الاشتراك	بحد أعلى 1.5% من قيمة الاشتراك أو الاشتراك الإضافي
رسوم إدارة الصندوق	1.75% سنويا
رسوم الاسترداد	لا يوجد
هيئة شرعية	توجد
رمز بلومبرج	ALSAUEQ AB Equity

\* تقوم شركة متخصصة تسمى إيديل راتنجز (IdealRatings) بحساب المؤشر الاسترشادي للصندوق

توزيع قطاعات الأسهم



معلومات عامة

المؤشر	الإغلاق	الاعلى خلال الشهر	الأدنى خلال الشهر	الأداء من أول الشهر	الاداء من أول السنة	رسملة السوق (بالعملة المحلية)	السعر للعائد	السعر / القيمة الدفترية	عائد التوزيع التقدي
تاسي	12,401.56	12,835.65	12,401.56	-1.82%	3.63%	10,938.63	22.21	2.61	2.92
الأسواق الناشئة	1,040.39	1,049.07	1,020.94	1.91%	2.36%	20,557.00	15.06	1.64	2.67

**إخلاء مسؤولية**

تم إنتاج هذه الوثيقة عن طريق الإنماء للاستثمار وهي شركة تخضع لرقابة هيئة السوق المالية في المملكة العربية السعودية. إن الأداء السابق ليس دليلا على إجراء عائدات مستقبلية. ونعتقد أننا بذلنا كل الجهد أن تكون جميع المعلومات الواردة في هذه الوثيقة معتمدة ولكنها قد لا تكون دقيقة أو قد تكون غير كاملة. لمزيد من المعلومات عن الصندوق يجب الرجوع لنشرة شروط وأحكام الصندوق والوثائق المرتبطة بها. إن الآراء المذكورة قد لا تكون مضمونة ويتغيري الآراء بتغير السوق. كما أنها نصيحة استثمارية والوثيقة لا توفر كل الحقائق التي يحتاج إليها لاتخاذ قرار بشأن أي استثمار. كما أنه لا ينبغي أن يتم النظر في المعلومات المقدمة في هذه الوثيقة كوثيقة أو دعوة لشراء أو بيع أية أوراق مالية. كما لا ينبغي افتراض أن أي استثمار في هذه الأوراق سيكون مربحا. يتحمل قارئ هذه الوثيقة أو من أرسلت إليه بإذن من شركة الإنماء للاستثمار أو بدونه أية خسائر ناتجة عن استخدام لهذه الوثيقة أو محتوياتها. و لا يجوز إرسال هذه الوثيقة بأي طريقة لأحد إلا بعد أخذ موافقة شركة الإنماء للاستثمار.

Head Office: الإدارة العامة  
ص.ب. 55560  
الرياض 11544  
المملكة العربية السعودية KSA  
هاتف: 218 5999 (11) +966 Tel  
فاكس: 218 5970 (11) +966 Fax  
www.alinmainvestment.com