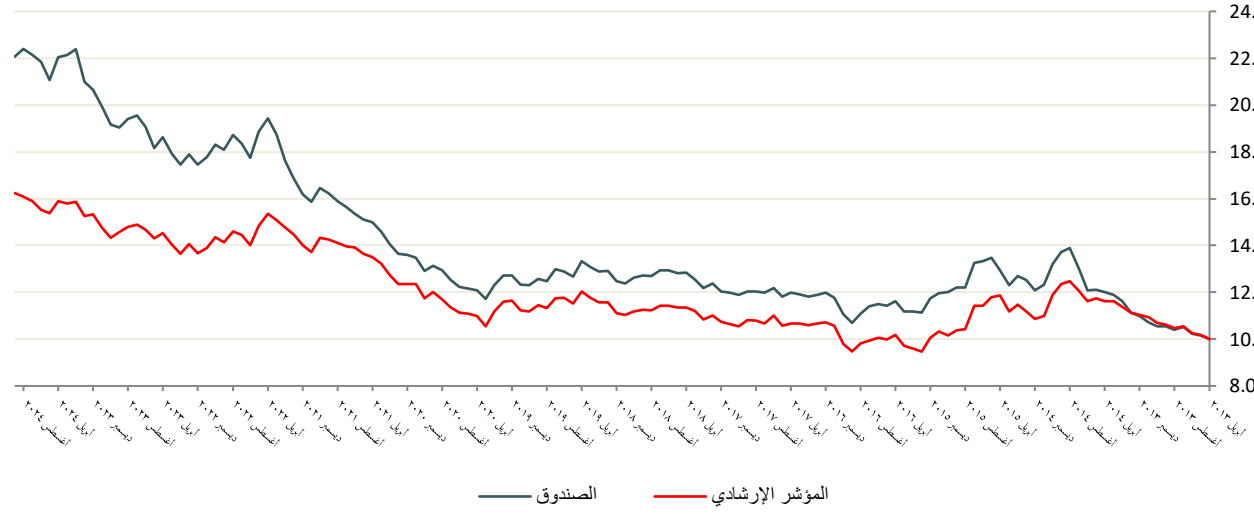


يسعى الصندوق إلى موازنة استثماراته في الأسهم وفي أدوات الدخل الثابت من خلال استثمار ما لا يزيد عن 50% من أصوله في أسواق الأسهم. ويعتمد الصندوق على مجموعة متنوعة من استراتيجيات الاستثمار بهدف تحقيق التوزيع الأمثل لأصول الصندوق من أجل تقليل الأثر السلبية على عوائد الصندوق. يمكن للصندوق الاستثمار في فئات الأصول التالية: الأسهم، والمرابحات، والمنتجات المهيكلة، والصكوك، والصناديق.

مقاييس الأداء والمخاطر

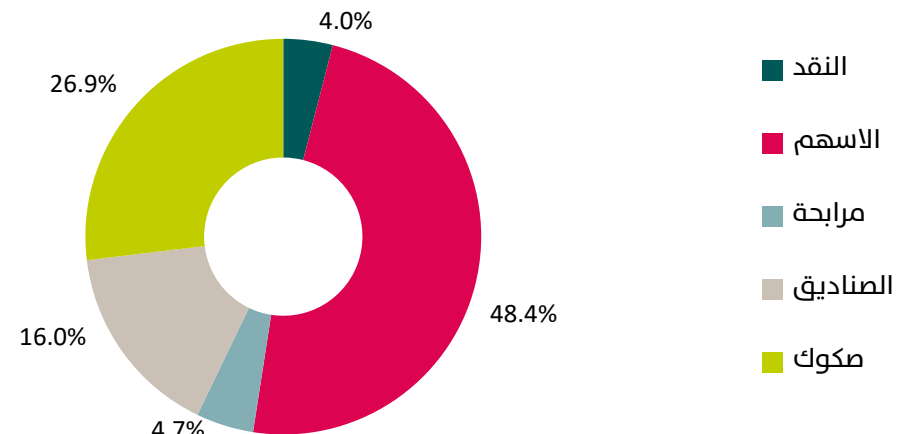


الأداء التراكمي	شهر	3 شهور	من أول السنة	سنة	سنتان	منذ الإنشاء
الصندوق	0.17%	0.53%	6.70%	15.70%	20.37%	120.27%
المؤشر	0.72%	1.47%	5.13%	13.04%	12.22%	61.20%
الفرق	0.55%	2.00%	1.57%	2.65%	8.15%	59.07%
الأداء السنوي	3 سنوات	5 سنوات	10 سنوات	منذ الإنشاء		
الصندوق	10.27%	12.31%	5.20%	7.06%		
المؤشر	3.83%	7.52%	3.06%	4.21%		
الفرق	6.44%	4.79%	2.14%	2.85%		
	2021	2022	2023			
الصندوق	19.02%	7.81%	18.30%			
المؤشر	13.50%	-2.36%	12.08%			
الفرق	5.52%	10.17%	6.22%			
معامل الارتباط**	0.86	0.86	0.86			
معامل بيتا**	0.86	0.86	0.86			
معامل شارب*	17.02	8.45	8.45			
الانحراف المعياري	6.91%	6.93%	6.93%			
متوسط العائد	120.27%	61.20%	61.20%			

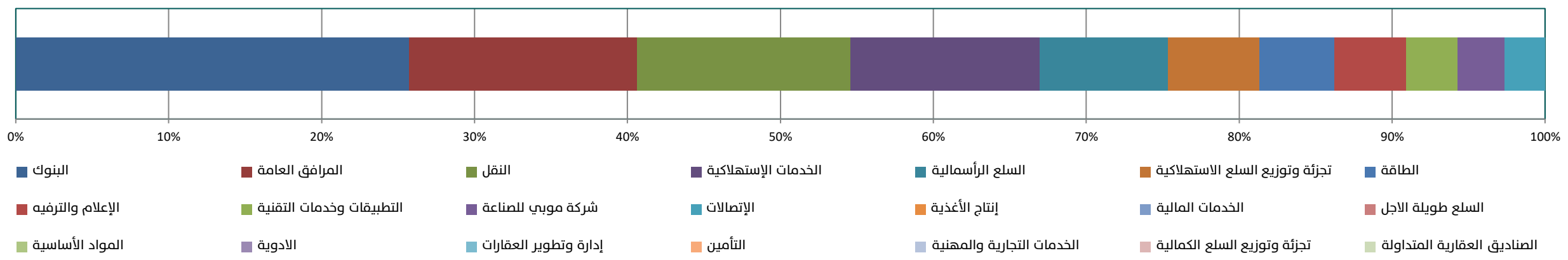
توزيع فترات استحقاق المرابحات



توزيع أصول الصندوق



توزيع قطاعات الأسهم



معلومات عامة

المؤشر	الإغلاق	الأعلى خلال الشهر	الأدنى خلال الشهر	الأداء من أول الشهر	الأداء من أول السنة
الأسواق الناشئة	1,119.52	1,187.97	1,119.52	-4.38%	10.15%
تاسي	6,378,769,379			-4.42%	10.77%
أفضل قطاع	السلع الرأسمالية			الأداء من أول الشهر	4.44%
أسوأ قطاع	التطبيقات وخدمات التقنية			الأداء من أول الشهر	-10.03%

إخلاء مسؤولية

تم إنتاج هذه الوثيقة عن طريق الإنماء للاستثمار وهي شركة تخضع لرقابة هيئة السوق المالية في المملكة العربية السعودية. إن الأداء السابق ليس دليلاً على إجازة عائدات مستقبلية. وتعتقد أننا بدلتنا كل الجهد لأن تكون جميع المعلومات الواردة في هذه الوثيقة معتمدة ولكنها قد لا تكون دقيقة أو قد تكون غير كاملة. لمزيد من المعلومات عن الصندوق يجب الرجوع لنشرة شروط وأحكام الصندوق والوثائق المرتبطة بها. إن الآراء المذكورة قد لا تكون مضمونة وينبغي ألا تفسر على أنها نصيحة استثمارية والوثيقة لا توفر كل الحقائق التي يحتاج إليها لاتخاذ قرار بشأن أي استثمار. كما أنه لا ينبغي أن يتم النظر في المعلومات المقدمة في هذه الوثيقة كتنصيص أو دعوة لشراء أو بيع أية أوراق مالية. كما لا ينبغي افتراض أن أي استثمار في هذه الأوراق سيكون مربحاً. يتحمل قارئاً هذه الوثيقة أو من أرسلت إليه بإذن من شركة الإنماء للاستثمار أو بوجوهه أية خسائر ناتجة عن استخدامه لهذه الوثيقة أو محتوياتها. ولا يجوز إرسال هذه الوثيقة بأية طريقة لأحد إلا بعد أخذ موافقة شركة الإنماء للاستثمار.

الإدارة العامة Head Office

P. O. Box 55560
الرياض 11544
المملكة العربية السعودية KSA

هاتف +966 (11) 218 5999
فاكس +966 (11) 218 5970
www.alinmainvestment.com